



### **Projekt**

Wohnbausiedlung Kohlplatz, Eschen (Parzelle Nr. 1663)

### **Bauherr**

Wohnbaugenossenschaft Liechtenstein, Kirchstrasse 3, 9490 Vaduz

### **Geschäftsstelle**

wohn-loft Immobilien AG, Kirchstrasse 3, 9490 Vaduz

### **Architekten**

Vogt Architekten AG, Landstrasse 25, 9496 Balzers

VOGTARCHITEKTEN



**WKE**

**Projekt** Wohnbausiedlung Kohlplatz,  
Eschen (Parzelle Nr. 1663)

**Bauherr** Wohnbaugenossenschaft Liechtenstein  
Kirchstrasse 3, 9490 Vaduz

**Geschäftsstelle** wohn-loft Immobilien AG  
Kirchstrasse 3, 9490 Vaduz

**Architekten** Vogt Architekten AG  
Landstrasse 25, 9496 Balzers

Inhalt: Perspektive  
Datum: 25.10.2018/ koi





**WKE**

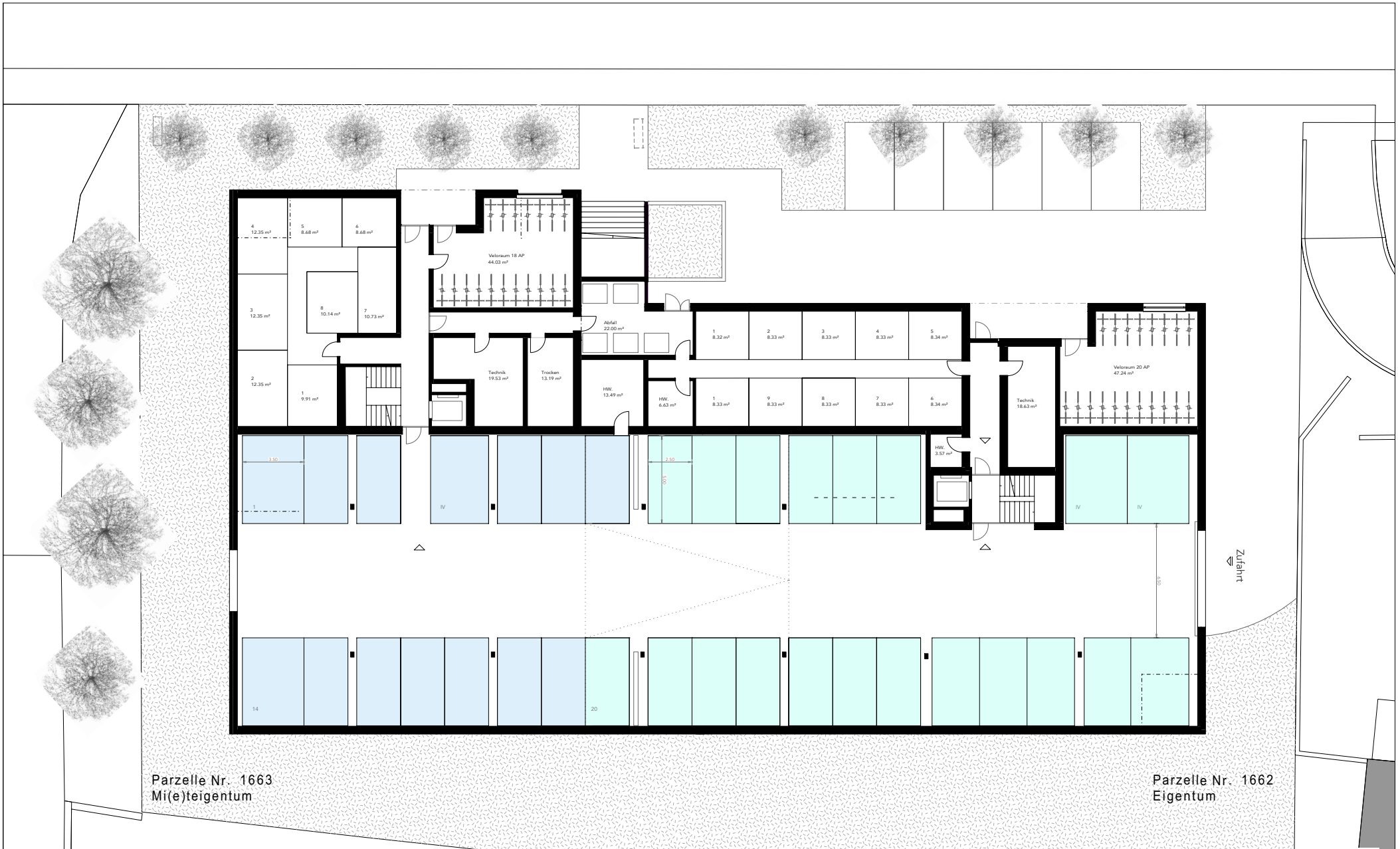
**Projekt** Wohnbausiedlung Kohlplatz,  
Eschen (Parzelle Nr. 1663)

**Bauherr** Wohnbaugenossenschaft Liechtenstein  
Kirchstrasse 3, 9490 Vaduz

**Geschäftsstelle** wohn-loft Immobilien AG  
Kirchstrasse 3, 9490 Vaduz

**Architekten** Vogt Architekten AG  
Landstrasse 25, 9496 Balzers

**Inhalt:** Situation/ Erdgeschoss  
**Datum:** 25.10.2018/ koi



Parzelle Nr. 1663  
Mi(e)teigentum

Parzelle Nr. 1662  
Eigentum



MST: 1:200/ A4



**WKE**

**Projekt** Wohnbausiedlung Kohlplatz,  
Eschen (Parzelle Nr. 1663)

**Bauherr** Wohnbaugenossenschaft Liechtenstein  
Kirchstrasse 3, 9490 Vaduz

**Geschäftsstelle** wohn-loft Immobilien AG  
Kirchstrasse 3, 9490 Vaduz

**Architekten** Vogt Architekten AG  
Landstrasse 25, 9496 Balzers

**Inhalt:** Untergeschoss  
**Datum:** 25.10.2018/ koi

**S-0-W01** 73.5 m<sup>2</sup>  
2.5-Zimmerwohnung

**S-0-00** 41.0 m<sup>2</sup>  
Gemeinschaftsraum



**S-0-W02** 122.5 m<sup>2</sup>  
5.0-Zimmerwohnung



MST: 1:200/ A4



**WKE**

**Projekt** Wohnbausiedlung Kohlplatz,  
Eschen (Parzelle Nr. 1663)

**Bauherr** Wohnbaugenossenschaft Liechtenstein  
Kirchstrasse 3, 9490 Vaduz

**Geschäftsstelle** wohn-loft Immobilien AG  
Kirchstrasse 3, 9490 Vaduz

**Architekten** Vogt Architekten AG  
Landstrasse 25, 9496 Balzers

Inhalt: Erdgeschoss  
Datum: 26.10.2018/ koi

**S-1-W03** 87.5 m<sup>2</sup>  
3.5-Zimmerwohnung



**S-1-W04** 90.0 m<sup>2</sup>  
3.5-Zimmerwohnung

**S-1-W05** 99.5 m<sup>2</sup>  
4.5-Zimmerwohnung



MST: 1:200/ A4



**WKE**

**Projekt** Wohnbausiedlung Kohlplatz,  
Eschen (Parzelle Nr. 1663)

**Bauherr** Wohnbaugenossenschaft Liechtenstein  
Kirchstrasse 3, 9490 Vaduz

**Geschäftsstelle** wohn-loft Immobilien AG  
Kirchstrasse 3, 9490 Vaduz

**Architekten** Vogt Architekten AG  
Landstrasse 25, 9496 Balzers

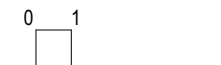
Inhalt: 1. Obergeschoss  
Datum: 25.10.2018/ koi

**S-2-W06** 87.5 m<sup>2</sup>  
3.5-Zimmerwohnung



**S-2-W07** 90.0 m<sup>2</sup>  
3.5-Zimmerwohnung

**S-2-W08** 99.5 m<sup>2</sup>  
4.5-Zimmerwohnung



MST: 1:200/ A4



**WKE**

**Projekt** Wohnbausiedlung Kohlplatz,  
Eschen (Parzelle Nr. 1663)

**Bauherr** Wohnbaugenossenschaft Liechtenstein  
Kirchstrasse 3, 9490 Vaduz

**Geschäftsstelle** wohn-loft Immobilien AG  
Kirchstrasse 3, 9490 Vaduz

**Architekten** Vogt Architekten AG  
Landstrasse 25, 9496 Balzers

Inhalt: 2. Obergeschoss  
Datum: 25.10.2018/ koi